

## Le portail collaboratif

qui fluidifie la gestion  
de vos ressources humaines



***Vous souhaitez bénéficier d'un portail collaboratif et gagner du temps dans la gestion des congés et le traitement de l'ensemble des demandes RH des collaborateurs de votre entreprise ?***

***Vous voulez accéder à une information unique, partagée et à une interface unifiée ?***

***Sage Intranet RH est parfaitement adapté à toutes les PME. Ce portail RH inclut différents processus disponibles pour les équipes RH (DRH, RRH, Gestionnaire de paie etc.), pour les managers et pour tous les salariés de la PME.***

### • Principales fonctionnalités

- Gestion des absences / Congés
- Gestion des arrêts de travail
- Gestion des éléments variables
- Gestion des dossiers collaborateurs
- Mise à jour du calendrier messagerie (Congés)
- Visualisation des plannings collaborateurs
- Suivi des événements
- Annuaire d'entreprise et organigramme
- Modification du mot de passe à la première connexion et processus de réinitialisation

#### **Confort d'utilisation**

Avec une interface unifiée et semblable à l'interface des produits de la gamme Sage Etendue (Comptabilité, Gestion commerciale et Paie)

#### **Fiabilité et gain de temps**

Grâce à la mise à jour en temps réel des données dans votre logiciel de Paie Sage et une saisie décentralisée des variables et des absences

#### **Personnalisation et sécurité**

Avec un profil adapté et la garantie de garder la confidentialité des données

#### **Transparence et organisation**

Avec la vue sur le planning des collaborateurs, l'accès à un annuaire d'entreprise et à un organigramme

#### **Autonomie**

Avec la gestion des absences, des arrêts de travail, des éléments variables, la gestion des dossiers collaborateurs ainsi que le traitement des demandes RH et des informations personnelles. Le suivi et la validation des processus

RH se fait par workflows et le manager concerné peut déléguer la saisie d'absence et ses droits de validation.

# Quel que soit votre rôle dans l'entreprise, vous bénéficiez de :

- Fiabilité et sécurité des données
- Personnalisation des profils
- Confort d'utilisation

## DRH

Gérez vos missions et les demandes RH des salariés de la PME sans vous arracher les cheveux !

- Gérez les demandes RH : processus électronique de validation verticale des congés, possibilité de validation en masse, décentralisation de la saisie des absences
- Communiquez en interne : transmettez une information uniforme et partagez-la avec les salariés de l'entreprise
- Accédez facilement à des données fiables, réactives en toute sécurité
- Prenez les bonnes décisions grâce à des tableaux de bord
- Utilisez un outil paramétré à vos attentes avec personnalisation de profil



## Manager

Accédez à une visibilité parfaite de l'activité de votre équipe

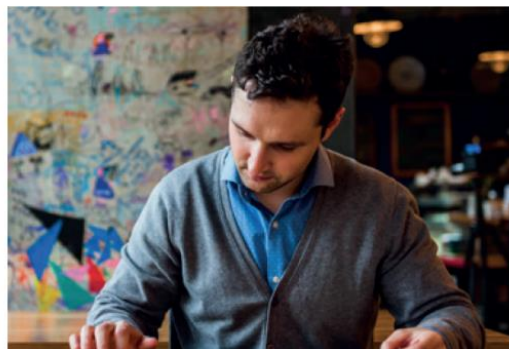
- Gérez les demandes RH : processus dématérialisé de validation verticale des congés, réduction des risques d'erreurs, possibilité de validation en masse, planning prévisionnel de l'équipe, délégation de la saisie des absences
- Accédez facilement au planning de son équipe, aux tableaux de bord, aux informations professionnelles pour les entretiens annuels
- Déléguez vos missions en toute confiance : un collaborateur désigné peut se substituer au manager



## Salarié

Impliquez-vous pour un nouveau confort de travail

- Gérez les demandes RH : visibilité complète sur les congés payés et envoi direct du workflow de validation au manager ; solde des congés et prévisionnel (possibilité de modification/d'annulation) ; toute demande particulière RH
- Organisez vos plannings avec une visibilité sur celui de vos collègues
- Gérez votre profil : informations professionnelles, administratives, bancaires, état civil...



Sage Intranet RH est un module disponible dans la version SQL Server de Sage Paie & RH et dans Sage Suite RH.

Plus d'informations sur nos produits, services et formations

TEL : 04 94 78 39 86

CONTACT@ATLOG83.FR